



多磷酸盐比例定量给料器

187 多磷酸盐比例定量给料器 I-DOSER

最终用户和专业人员说明书

本电器适用于生活热水生产系统的除垢和防腐处理。警告：本电器必须定期维护才能保持输出水的饮用水特性。

1. 一般信息：

它能防止石灰石水垢的形成，抵御腐蚀并逐步恢复已经部分受水垢和腐蚀影响的系统。在温度低于 60/65 °C，硬度低于大约 40 °fH 时，其防止结垢的效率显著。当上述二值增加时，效率降低，但仍然可推迟本电器加热元件的维护和除垢作业。定量通过校准的喷嘴实现，确保多磷酸盐的含量始终不超过 3 mg/l。

2. 警告和操作注意事项：

为避免任何错误，在对设备进行任何操作之前应仔细阅读有关安装、维护和使用的说明并认真遵守这些说明。本手册必须妥善地存放在系统用户、管理人员和负责设备安装、使用、维护、维修和最终拆卸的人员熟悉的地方。对于不当使用或维护以及使用非原装备件和产品造成的损失，本公司概不负责。制造商保留修改和/或更新本手册的权利，但没有更新上述手册的义务。在任何情况下，都应遵守现行的安全法规。将产品置于儿童接触不到的地方。对比例定量装置执行任何操作之前，必须始终遵守下列操作预防措施，以保护人员和财产的安全：

- A) 定量装置必须安装在卫生适宜的环境中，防止结霜，远离蒸汽、溶剂、化学物质和高于 40°C 的热源（意大利部级法令 22/01/2008 第 37 号）。请勿将设备安装在阳光直射之处。
- B) 如果供水网的压力超过 8 bar，则必须在定量装置的上游安装压力调节器。
- C) The dosing device must not be installed on a pump suction unit.
- D) 确保供水网的压力介于 2 和 8 bar 之间。
- E) 未经我们技术服务部门授权，请勿将所添加的多磷酸盐添加到其他流体中。
- F) 仅用水清洗杯，不要使用酒精或洗涤剂。

3. 用途：

本定量装置用于向水中定量添加专用于高效防止具有流动水的生活热水生产回路和制冷回路中形成石灰石水垢和腐蚀的混合物。

4. 安装说明：

该定量装置必须安装在冷水管上。在系统的上游和下游，必须为带旁通的定量装置提供没有关闭阀的短直段。始终注意指示水流方向的箭头。在安装前务必彻底清洁系统。将该电器安装到主水管时，供水系统必须配备：确保处理后的水不会回流到主水管的系统以及可实现非处理水供应和处理水中断的自动或手动系统。如果设备部件磨损，则需要更换磨损部件，否则本电器的使用寿命将结束。

几个要点：

- 1 - 该电器必须安装在卫生适宜的环境（若适用）。
- 2 - 在饮用水供水系统管线中安装该电器必须使用旁通阀，以便在不中断饮用水供应的情况下隔离该电器。
- 3 - 安装时应遵循以下建议：
 - 遵守水系统的一般卫生标准
 - 关闭主水管并截断系统输送管道
 - 安装定量装置时，透明杯始终在竖直位置
 - 安装可旋转接头并检查箭头与水流方向是否一致。
 - 关闭接头并执行适当测试。（注意不要留下用于密封螺纹的任何产品的残留物，因为它们可能损坏定量装置）
 - 装配定量装置的主体并检查垫圈的密封性。螺丝紧固扭矩最大 1.5 Nm
 - 在定量装置上游插入止回阀以避免热水回流。

- 建议安装过滤器以防止系统进入异物。

5. 调试：

调试定量装置需要以下初步操作：

- 通过逐渐打开主水管检查是否漏水。
- 让定量装置逐渐填充，当填充大约 3/4 时，打开位于顶部的放气螺丝，让空气从杯中排出，并确保所有空气都排出。只出水时关闭放气螺丝。
- 等待几分钟，确保不漏水。

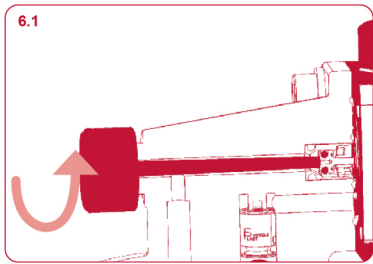


多磷酸盐比例定量给料器

6. 放气螺丝操作：

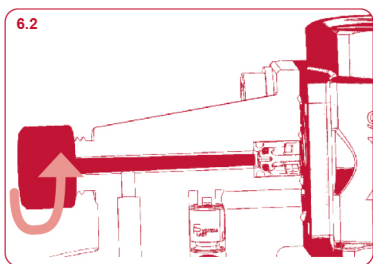
- 6.1 Air expulsion procedure

逆时针旋转放气螺丝大约一整圈，进行放气。当只有水流出时，拧紧螺丝。



- 6.2 更换滤芯的旁通启动程序

逆时针旋转放气螺丝，使其完全松开，以便触发旁通循环和更换多磷酸盐盒。更换完成后，再次拧紧螺丝。



7. 维护：

-7.1 例行维护：

例行维护包括下列操作：每次杯空时更换滤芯。

-7.2 特别维护：

随着时间的推移，杯和波纹管内会因一系列原因变脏（铁溶液、淤泥和泥土痕迹）。

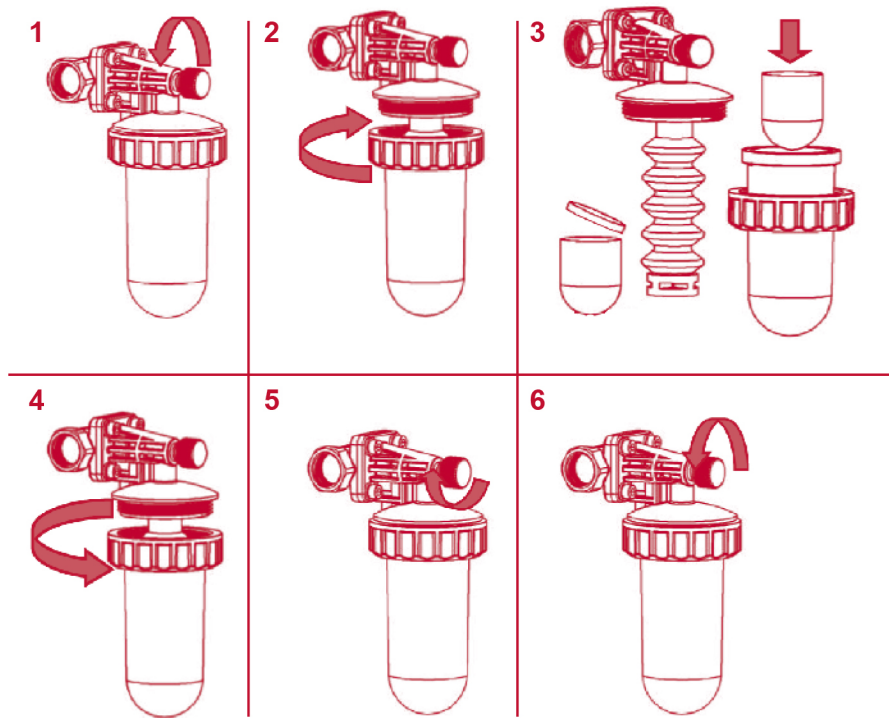
- 用水清洗杯，不要使用酒精或洗涤剂，这些物质可损坏塑料结构。
- 使用正常的餐具洗涤剂和硬毛刷清洗波纹管。如果污垢难以去除，我们建议更换波纹管。
- 当密封 O 型圈磨损严重时进行更换。

警告：如果水中存在胶体物质，则需要进行更频繁的特别维护作业，维护频率取决于此类物质的量。

8. 多磷酸盐填充操作：



多磷酸盐比例定量给料器



1. 该程序可启动旁通系统。在定量装置下放一个碗。通过逆时针旋转松开放气螺丝，直到水停止流动。
2. 逆时针旋转锁环将其松开并取下杯，小心不要掉落。

3. 取下空滤芯并将新的滤芯放到杯中。
4. 顺时针拧紧锁环，确保确实紧固。
5. 将放气螺丝彻底拧紧，等待几分钟。警告：在此操作期间，可能漏水。继续拧紧放气螺丝，直到其完全关闭。
6. 逆时针旋转放气螺丝大约一整圈，进行放气。当水流出时，拧紧螺丝。让水流两分钟，如果内部仍有空气，则重复该步骤。