



预组装式不锈钢分水器

922MO 带排气阀的预组装式分水器

安装、使用和维护说明

技术参数：

可提供规格：1”

安装流量计时的最大工作压力：6 bar（安装测试压力为 10 bar）

安装锁闭阀时的最大工作压力：10 bar

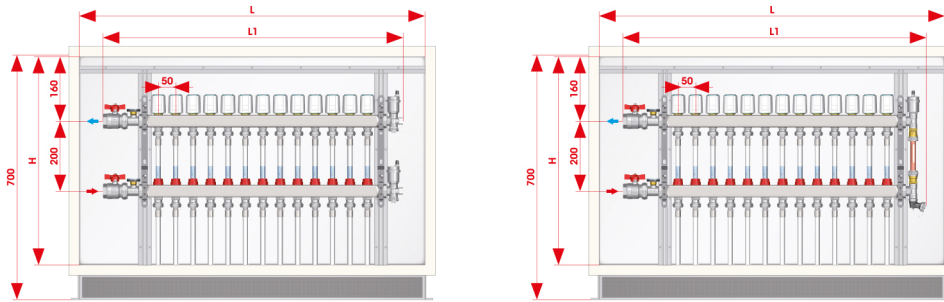
最高工作温度：70°C（有流量计），80°C（有锁闭阀）。

接口螺纹：ISO 228（等同于 DIN EN ISO 228 以及 BS EN ISO 228）。

出口路数：3 路至 13 路，3/4” Eurokonus。

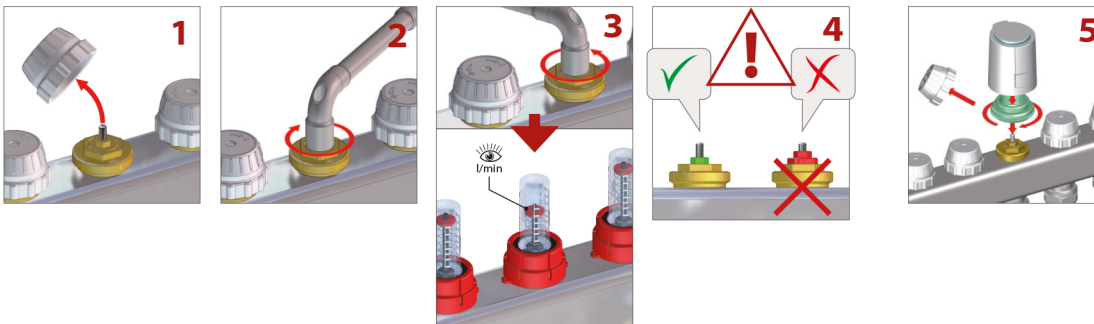
出口中心距：50mm

将不锈钢分水器放入金属箱中



CODICE / CODE / CODE / CÓDIGO / TEILENUMMER / КОД	498.500.600	498.600.600	498.700.600	498.800.600	498.1000.600
L x H (mm)	500x600	600x600	700x600	800x600	1000x600
N° vie / outlet / voies / vías / Wege / ходов	3-4	5-6	7-8	9-10	11-12-13
COLLETTORE / MANIFOLD / COLLECTEUR / COLECTOR / VERTEILER / КОЛЛЕКТОР	1”				
L1	386	486	586	686	836

如何调节流速

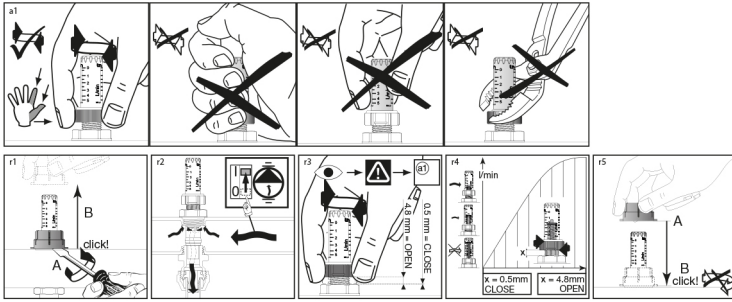


1. 从安装在集水器的阀上取下塑料盖。
2. 阀配有预设定嵌件，在交付时通常阀杆完全打开。请使用 8 mm 的扳手顺时针旋转嵌件，关闭每个阀。
3. 通过逆时针旋转嵌件调节每个回路的流速，直到分水器上安装的流量计显示所需流速为止。
4. 预设定嵌件的细螺纹不得超过六角阀座的边缘：逆时针旋转大约两圈半时，嵌件全开（全流量）。
5. 调节流速后，安装电热执行器，将塑料盖旋回，防止灰尘污垢进入阀。

流量计调节

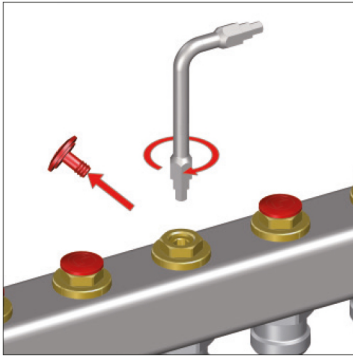


预组装式不锈钢分水器



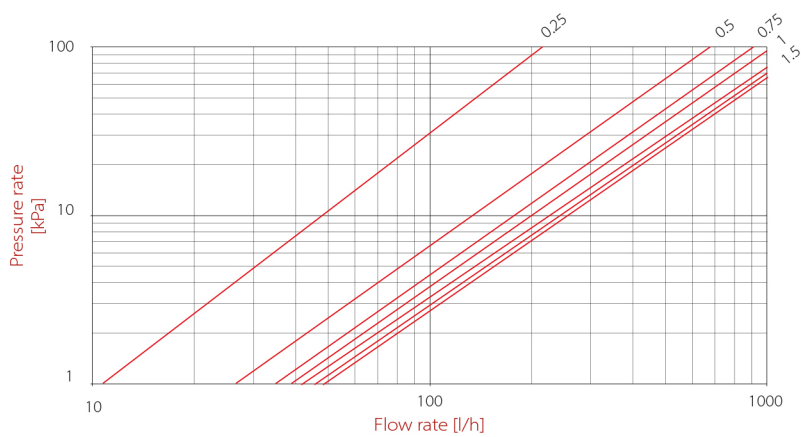
- 如果在全开位置使用，预设定阀与常规阀工作方式相同（开关操作）。

锁闭阀调节



- 从全闭位置开始，根据随附的图表打开锁闭阀以实现所需流速。调节必须通过规格 6 mm 的六角扳手进行。

设定圈数和流速图



REGOLAZIONE (giri) - REGULATION (rpm) - RÉGLAGE (tours) - REGULACION (revoluciones) - EINSTELLUNG (Umdrehungen) - Регулировка (обороты)	0.25	0.5	0.75	1	1.5	2	2.5
Kv	0.22	0.68	0.91	1.05	1.22	1.30	1.35

技术说明：



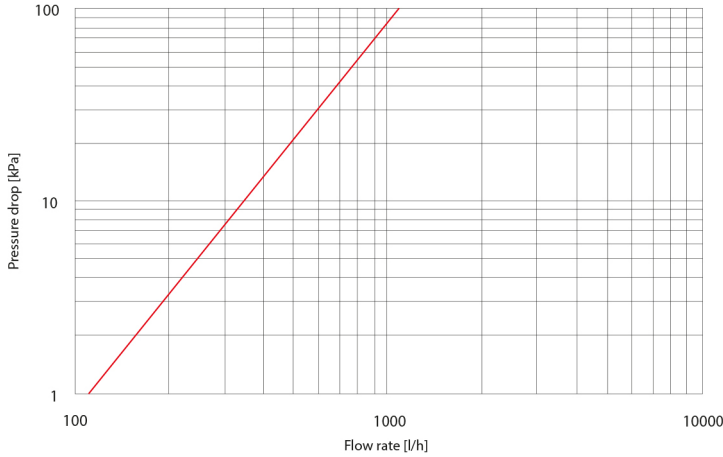
预组装式不锈钢分水器

如果安装配有预设定阀的分水器，则流量计就不能用作平衡阀，而只能用来读取所需的流速。在任何情况下，如果您更喜欢通过流量计来平衡流速，则在使用预设定阀的情况下，这也可实现。事实上，由于其出厂时在全开位置，因此可以照常调节每个循环的流速（请参见下面的说明），通过转动流量计并让预设定阀完全打开。

图表

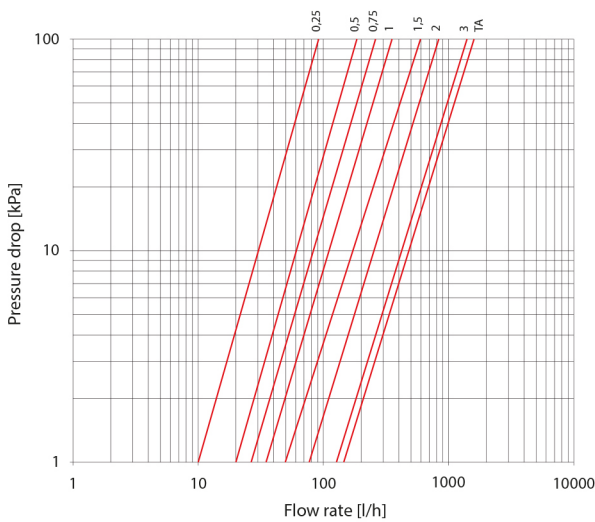
- 下面是与带 1" 主连接的预组装分水器有关的流速/压降图表。

流量计全开图（分水器）



$K_v = 1.1 \text{ m}^3/\text{h}$

调节锁闭阀图（分水器）



Regolazione (giri) Regulation (rpm) Réglage (tours) Regulación (revoluciones) Einstellung (Umdrehungen) Регулировка (обороты)	K_v [m^3/h]
0,25	0,09
0,5	0,19
0,75	0,27
1	0,36
1,5	0,60
2	0,83
3	1,45
TA (open - Vollöffnung - открыто)	1,65



ITAP 意塔普保留随时更改产品及其相关技术数据的权利，恕不事先通知。

