



982 3-х ходовой сбросной зонный шаровый кран

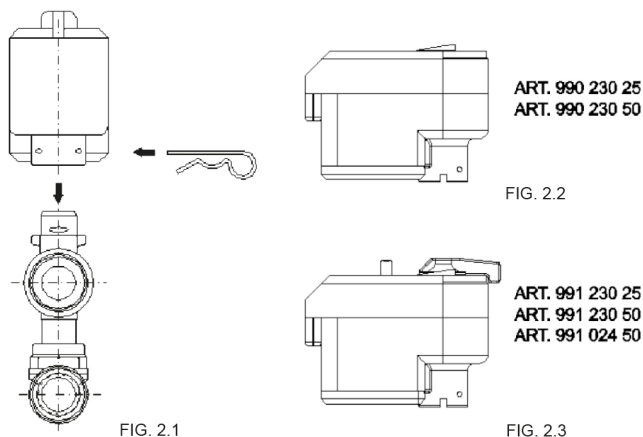
ИНСТРУКЦИИ

УСТАНОВКА СЕРВОПРИВОДА:

- 1) Выровняйте шток управления в положении управляющего соединения сервопривода.
- 2) Установите сервопривод, проталкивая его в указанном направлении.
- 3) Вставьте шпильку в отверстие.
- 4) Убедитесь, что сервопривод установлен правильно.

Сервопривод должен устанавливаться с полностью открытым клапаном.

Сервоприводы поставляются в «открытом» положении и могут быть установлены на всей серии зональных клапанов ITAP.



3-ходовой распределительный клапан:

Трехходовой распределительный клапан выполняет функцию отсечения и отвода. Он позволяет жидкости поступать снизу и направляет ее влево или вправо в зависимости от положения сервопривода или наоборот, справа или слева вниз.

На рисунке 4.1 представлен первый случай, в то время как на рисунке 4.2 показано прохождение жидкости справа или слева в направлении вниз. Перед применением сервопривода убедитесь, что шток управления находится в нужном положении.



ЭЛЕКТРОПРИВОД И ЗОННЫЕ КРАНЫ

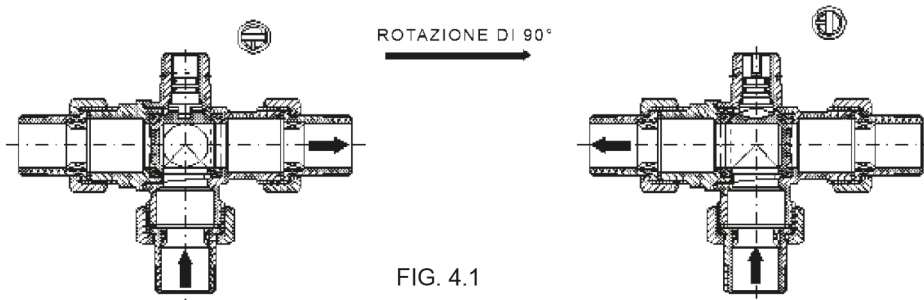


FIG. 4.1

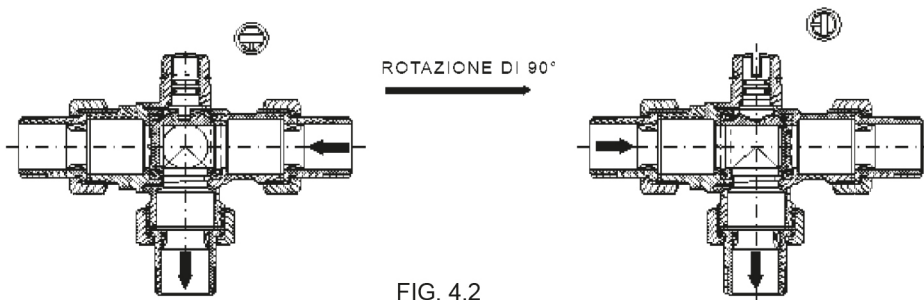
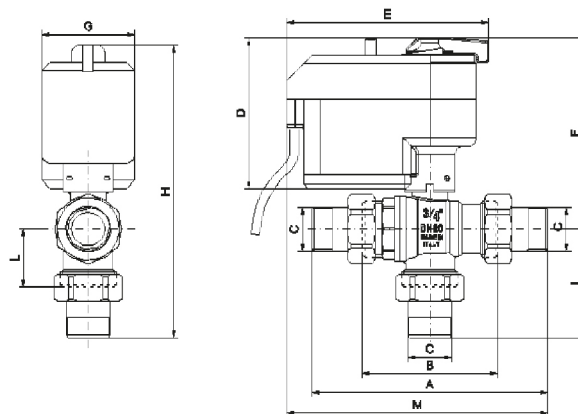


FIG. 4.2



	A	B	C	D	E	F	G	H	I	L	M	PRESSURE kg/cm ² - bar	LBS WORKING PRESSURE
3/4"	140	80	3/4"	92	120	114	55	178.5	64.5	34.5	155	16	230
1"	163	94	1"	92	120	118	55	193.5	75.5	41	166.5	16	230

ПРЕДУПРЕЖДЕНИЯ:

Следует категорически избегать монтажа с сервоприводом, направленным вниз.

Для установки в металлических кассетах необходимо оставить необходимое пространство над сервоприводом для маневрирования деблокирующего устройства, а также для обслуживания или замены.

Чтобы уменьшить габаритные размеры, установите отсечные клапаны, как показано на рис. 7.2 и 7.3.

Для установки в кассете артикула 986 необходимо правильно выровнять трубы с компланарным коллектором во избежание перегрузок между серводвигателем и корпусом клапана.



ЭЛЕКТРОПРИВОД И ЗОННЫЕ КРАНЫ

FIG. 7.1

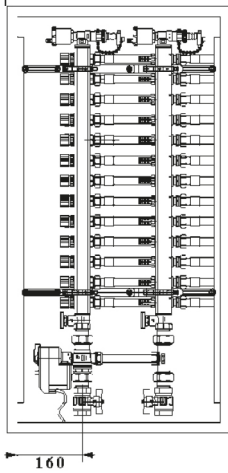


FIG. 7.2

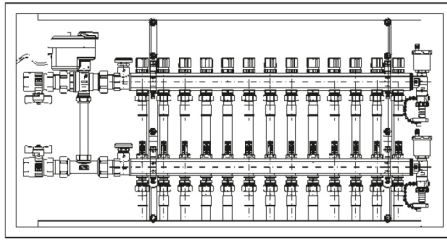
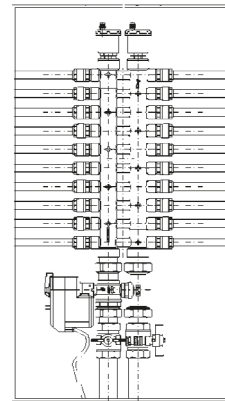


FIG. 7.3



Максимальные моменты затяжки:

3/4" = 90 Нм

1" = 130 Нм