



# 区域隔离球阀用电动执行器

## 982 三通转向区域隔离球阀

### 说明

执行器安装：

- 1) 将操纵阀杆对准伺服控制操纵接头的位置。
- 2) 插入伺服控制器，沿所示方向推动。
- 3) 将开口销插入口中。
- 4) 确保伺服器正确组装。

伺服控制器必须在阀全开时安装。

伺服控制器在出厂时设置为“开启”位置，可安装在全系列 ITAP 意塔普区域隔离阀上。

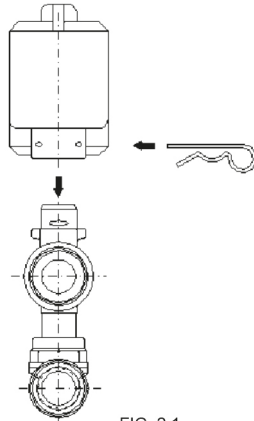
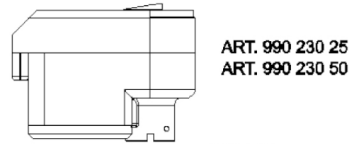
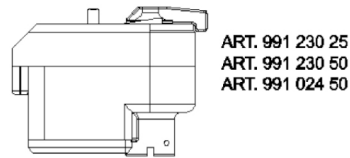


FIG. 2.1



ART. 990 230 25  
ART. 990 230 50

FIG. 2.2



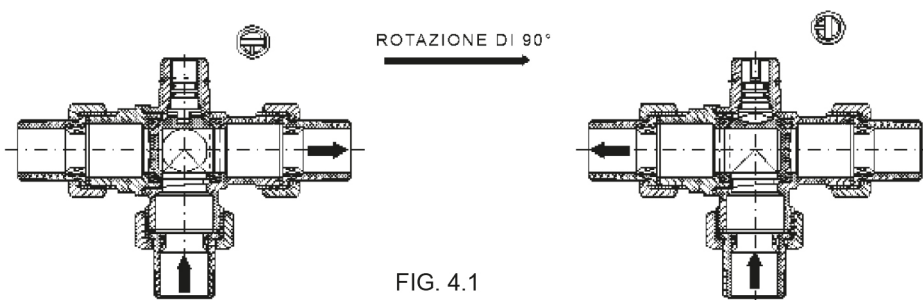
ART. 991 230 25  
ART. 991 230 50  
ART. 991 024 50

FIG. 2.3

三通变向阀：

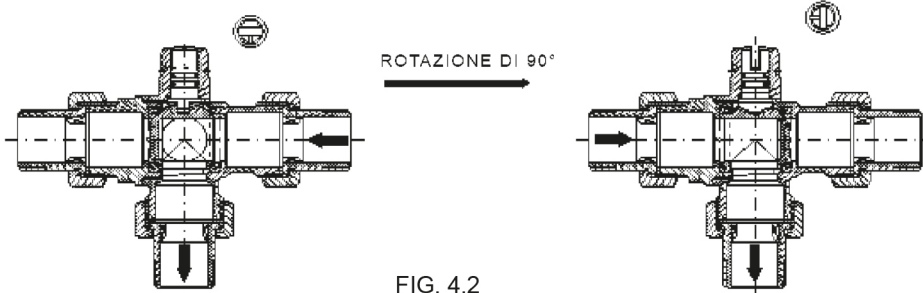
三通变向阀执行截断和变向功能。可让流体从底部输入并根据伺服控制器的位置从左侧或右侧输出，或反之，从右侧或左侧输入，从底部输入。

图 4.1 为第一种情况，图 4.2 为流体从右或左向下流动的通道。在安装伺服控制器前，检查操纵阀杆的位置是否正确。



ROTAZIONE DI 90°

FIG. 4.1

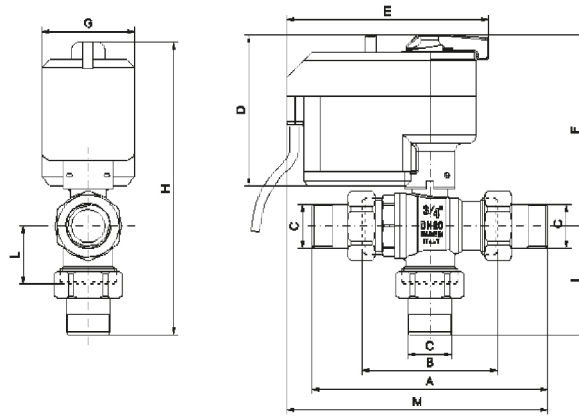


ROTAZIONE DI 90°

FIG. 4.2



# 区域隔离球阀用电动执行器



	A	B	C	D	E	F	G	H	I	L	M	PRESSURE kg/cm <sup>2</sup> - bar	LBS WORKING PRESSURE
3/4"	140	80	3/4"	92	120	114	55	178.5	64.5	34.5	155	16	230
1"	163	94	1"	92	120	118	55	193.5	75.5	41	166.5	16	230

## 警告：

伺服控制不得朝下安装。

在金属箱中进行安装时，必须在伺服电机上方留出足够空间，以防阻挡设备操作和最终维护或更换。

为了限制总尺寸，按图 7.2、7.3 所示放置截断阀。

若要在箱中安装型号 986，必须正确对齐管道和共面分水器，避免伺服电机和阀装置之间的应力过大。

FIG. 7.1

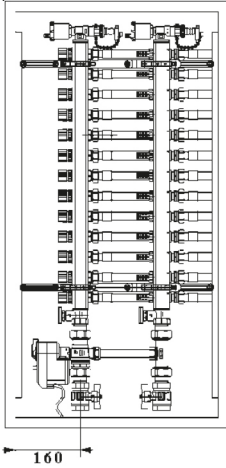


FIG. 7.2

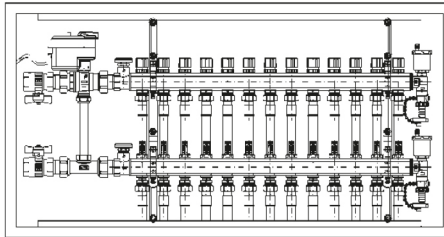
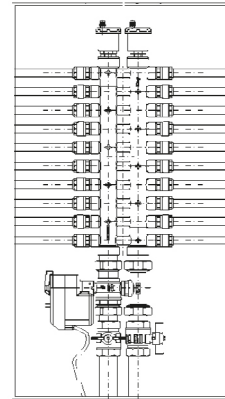


FIG. 7.3



## 最大拧紧扭矩：

3/4" = 90 Nm。

1" = 130 Nm。