



984 Valvola di zona a sfera a 3 vie

ISTRUZIONI

INSTALLAZIONE SERVOCOMANDO:

- 1) Allineare l'asta di manovra nella posizione del giunto di manovra del servocomando.
- 2) Inserire il servocomando spingendolo lungo la direzione indicata.
- 3) Inserire la copiglia nel foro.
- 4) Assicurarsi che il servocomando sia montato correttamente.

Il servocomando deve essere installato con valvola completamente aperta.

I servocomandi vengono forniti in posizione di "aperto" e possono essere installati su tutta la serie di valvole di zona ITAP.

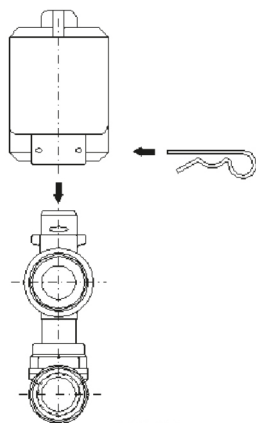


FIG. 2.1

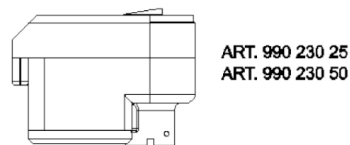


FIG. 2.2

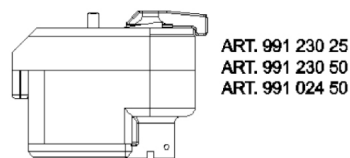


FIG. 2.3

Valvola di zona 3 vie by-pass:

La valvola di zona a tre vie by-pass svolge la medesima funzione di intercettazione e bilanciamento della valvola art.986 ma può essere utilizzata in centrali termiche e su collettori lineari. In particolare con l'utilizzo del kit art. 988 può essere applicata nelle cassette in metallo ITAP art. 498. Le istruzioni di assemblaggio motorino corpo valvola sono simili all'art. 986.

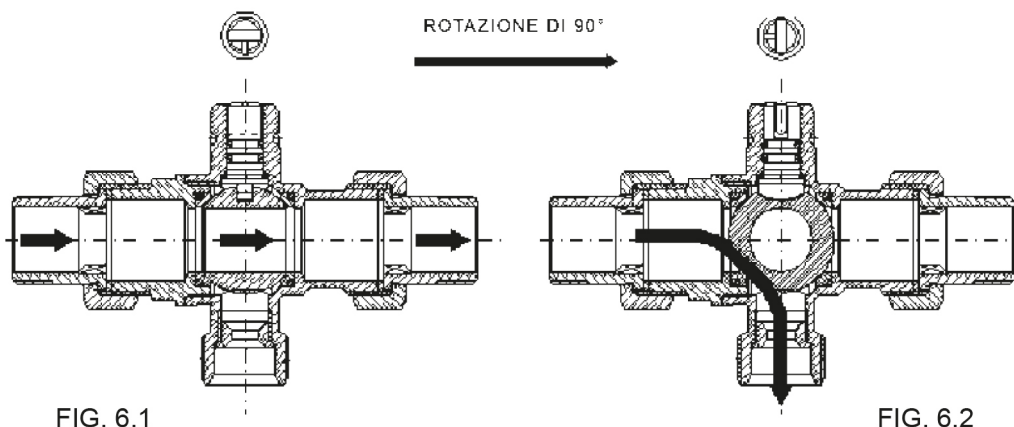
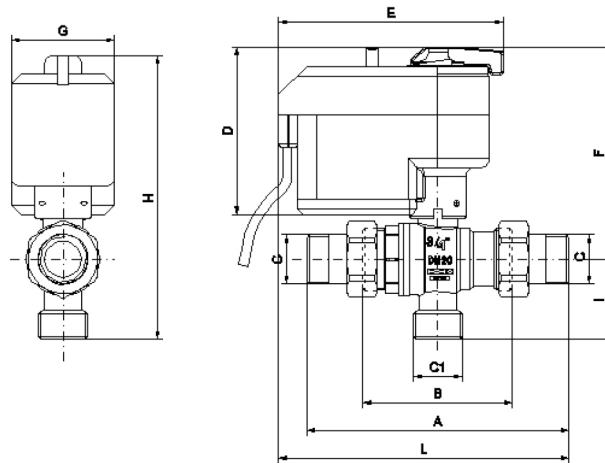


FIG. 6.1

FIG. 6.2



SERVOCOMANDI E VALVOLE DI ZONA A SFERA



	A	B	C	C1	D	E	F	G	H	I	L	PRESSURE kg/cm ² - bar	LBS WORKING PRESSURE
3/4"	140	80	3/4"	3/4"	92	120	114	55	157	43	155	16	230
1"	163	94	1"	3/4"	92	120	118	55	158	39.75	166.5	16	230

AVVERTENZE:

È assolutamente da evitare il montaggio con il servocomando rivolto verso il basso.

Per l'installazione in cassette di metallo è necessario che sopra il servocomando venga lasciato lo spazio necessario alla manovra del dispositivo di sblocco e ad eventuali manutenzioni o sostituzioni.

Per limitare gli ingombri posizionare le valvole di intercettazione come in fig. 7.2, 7.3.

Per l'installazione in cassetta dell'art. 986 occorre allineare correttamente le tubazioni con il collettore complanare per evitare sovrasollecitazioni tra servomotore e corpo valvola.

FIG. 7.1

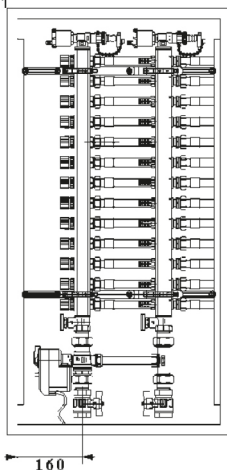


FIG. 7.2

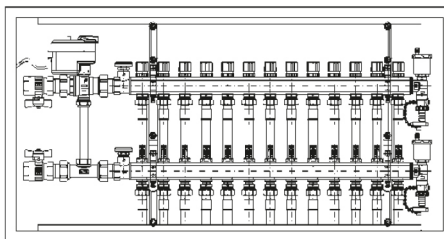
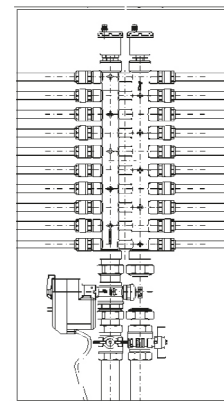


FIG. 7.3



Coppie massime di serraggio:

3/4" = 90 Nm

1" = 130 Nm