



## 986 4-х ходовой зонный шаровый кран

### ИНСТРУКЦИИ

#### УСТАНОВКА СЕРВОПРИВОДА:

- 1) Выровняйте шток управления в положении управляющего соединения сервопривода.
- 2) Установите сервопривод, проталкивая его в указанном направлении.
- 3) Вставьте шпильку в отверстие.
- 4) Убедитесь, что сервопривод установлен правильно.

Сервопривод должен устанавливаться с полностью открытым клапаном.

Сервоприводы поставляются в «открытом» положении и могут быть установлены на всей серии зональных клапанов ITAP.

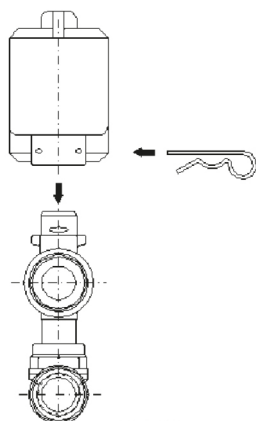
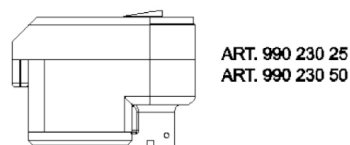
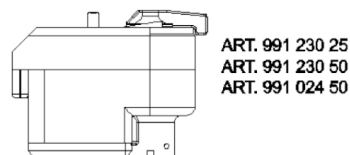


FIG. 2.1



ART. 990 230 25  
ART. 990 230 50

FIG. 2.2



ART. 991 230 25  
ART. 991 230 50  
ART. 991 024 50

FIG. 2.3

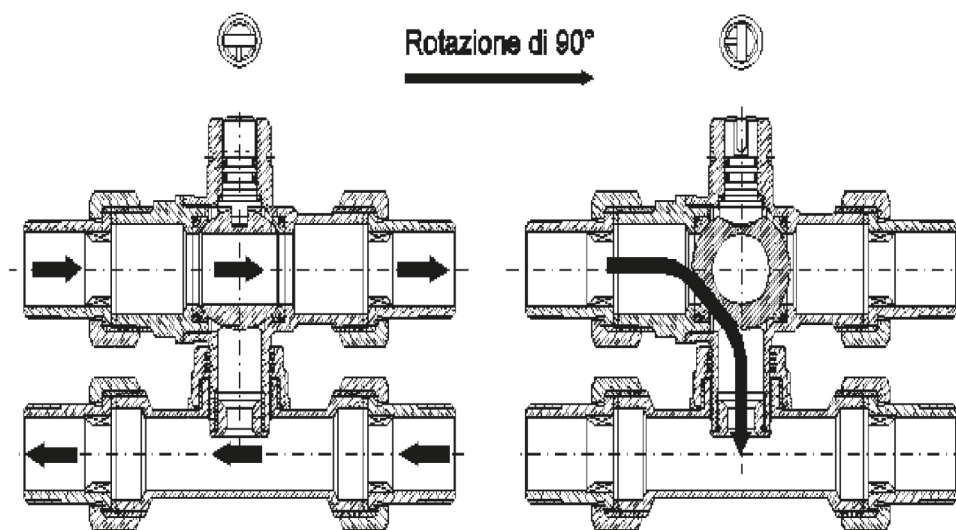
#### 4-ходовой зональный клапан с байпасом:

Зональный клапан арт. 986 идеально подходит для систем, в которых нужно избежать установки байпасов с дифференциальными клапанами для поддержания расчетного напора. Это возможно благодаря наличию калиброванной форсунки для сохранения той же потери нагрузки, которая возникает при открытом клапане. Шлиц для отвертки соответствует положению открытия клапана, тогда как насечка — положению байпаса.

Четырехходовая версия с регулируемым межосевым расстоянием между корпусом клапана и Т-образным соединением от 49 до 63 мм для клапана  $\frac{3}{4}$ " и от 55 до 63 мм для клапана 1" может быть подключена к большинству компланарных коллекторов.

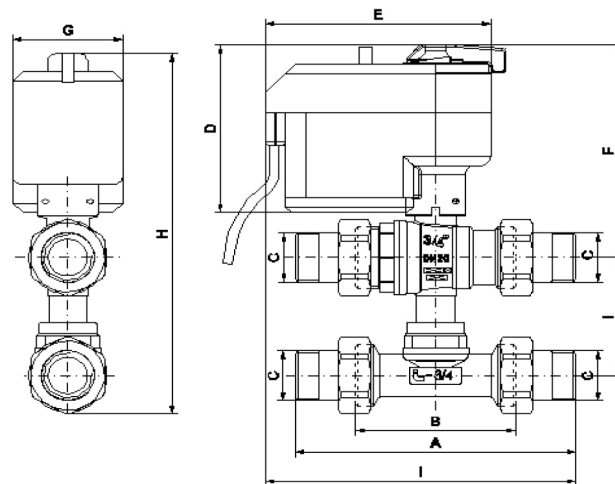
FIG. 5.1

FIG. 5.2





# ЭЛЕКТРОПРИВОД И ЗОННЫЕ КРАНЫ



	A	B	C	D	E	F	G	H	I	L	PRESSURE kg/cm <sup>2</sup> - bar	LBS WORKING PRESSURE
3/4"	140	80	3/4"	92	120	114	55	197.5	49-63	155	16	230
1"	163	94	1"	92	120	118	55	206	55-63	166.5	16	230

## ПРЕДУПРЕЖДЕНИЯ:

Следует категорически избегать монтажа с сервоприводом, направленным вниз.

Для установки в металлических кассетах необходимо оставить необходимое пространство над сервоприводом для маневрирования деблокирующего устройства, а также для обслуживания или замены.

Чтобы уменьшить габаритные размеры, установите отсечные клапаны, как показано на рис. 7.2 и 7.3.

Для установки в кассете артикула 986 необходимо правильно выровнять трубы с компланарным коллектором во избежание перегрузок между серводвигателем и корпусом клапана.

FIG. 7.1

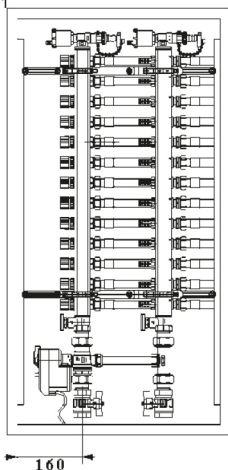


FIG. 7.2

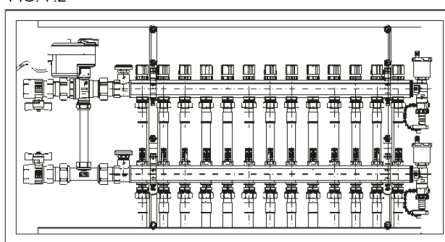
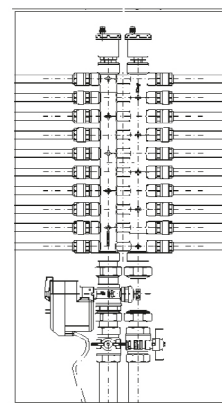


FIG. 7.3



Максимальные моменты затяжки:

3/4" = 90 Нм

1" = 130 Нм